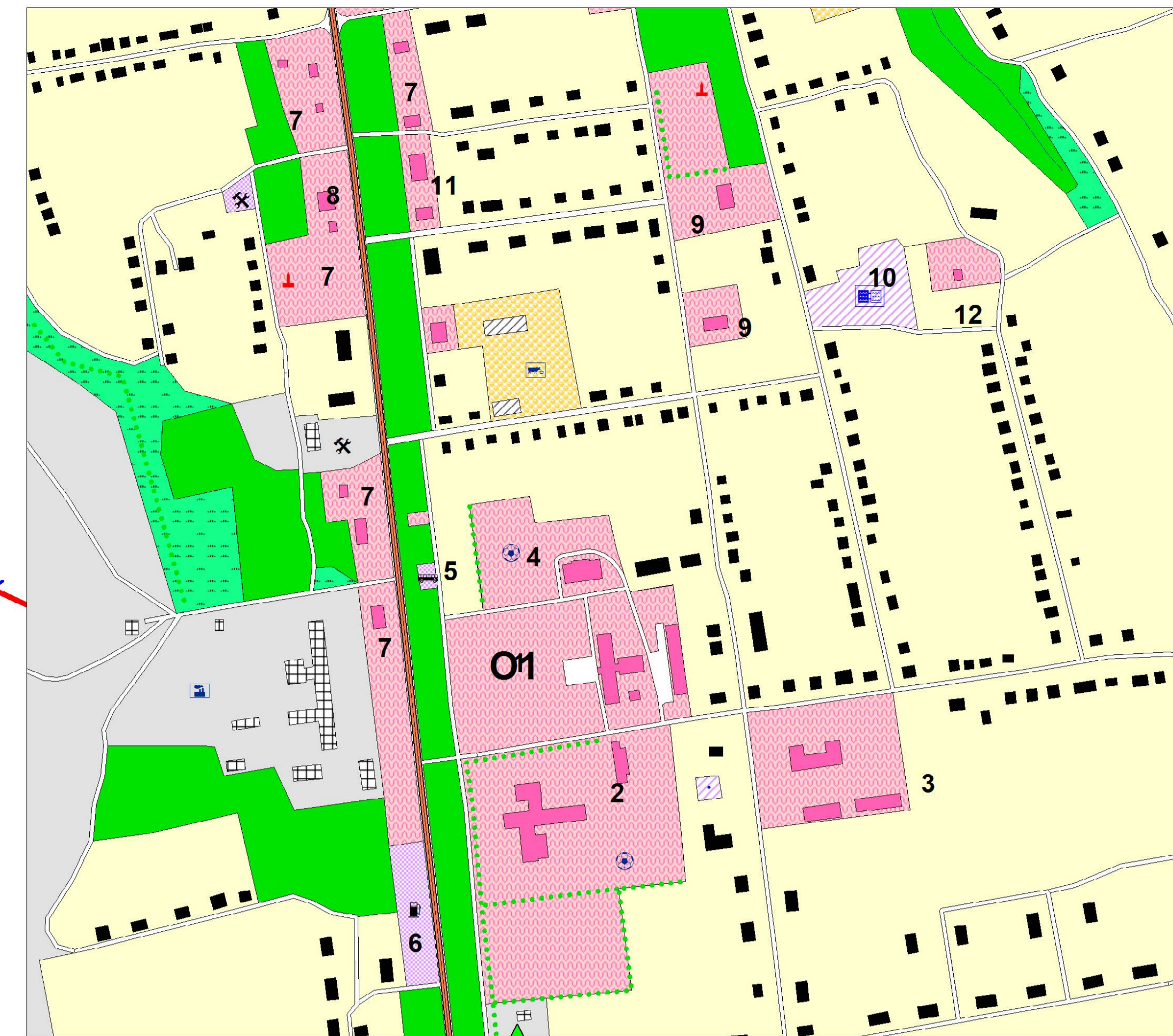
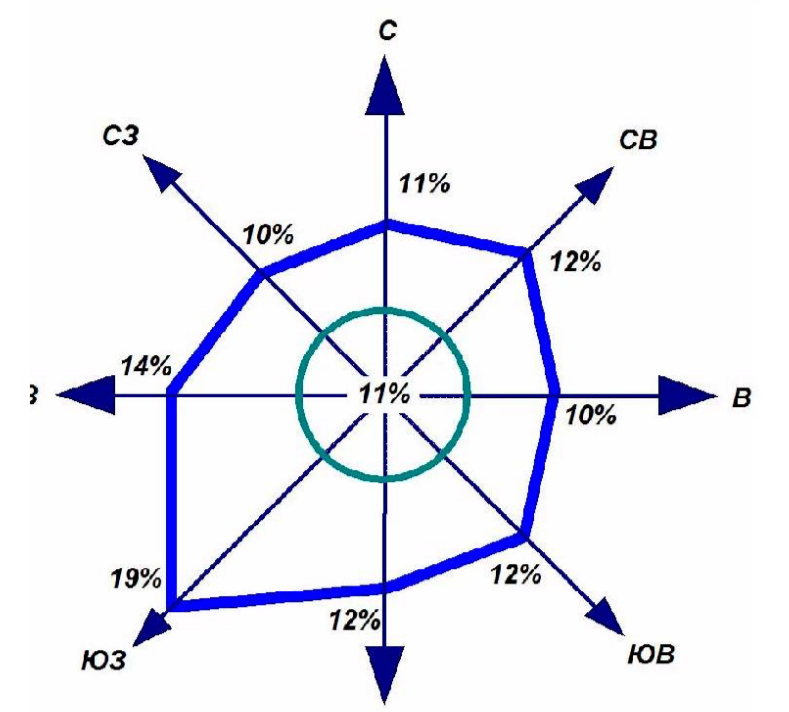




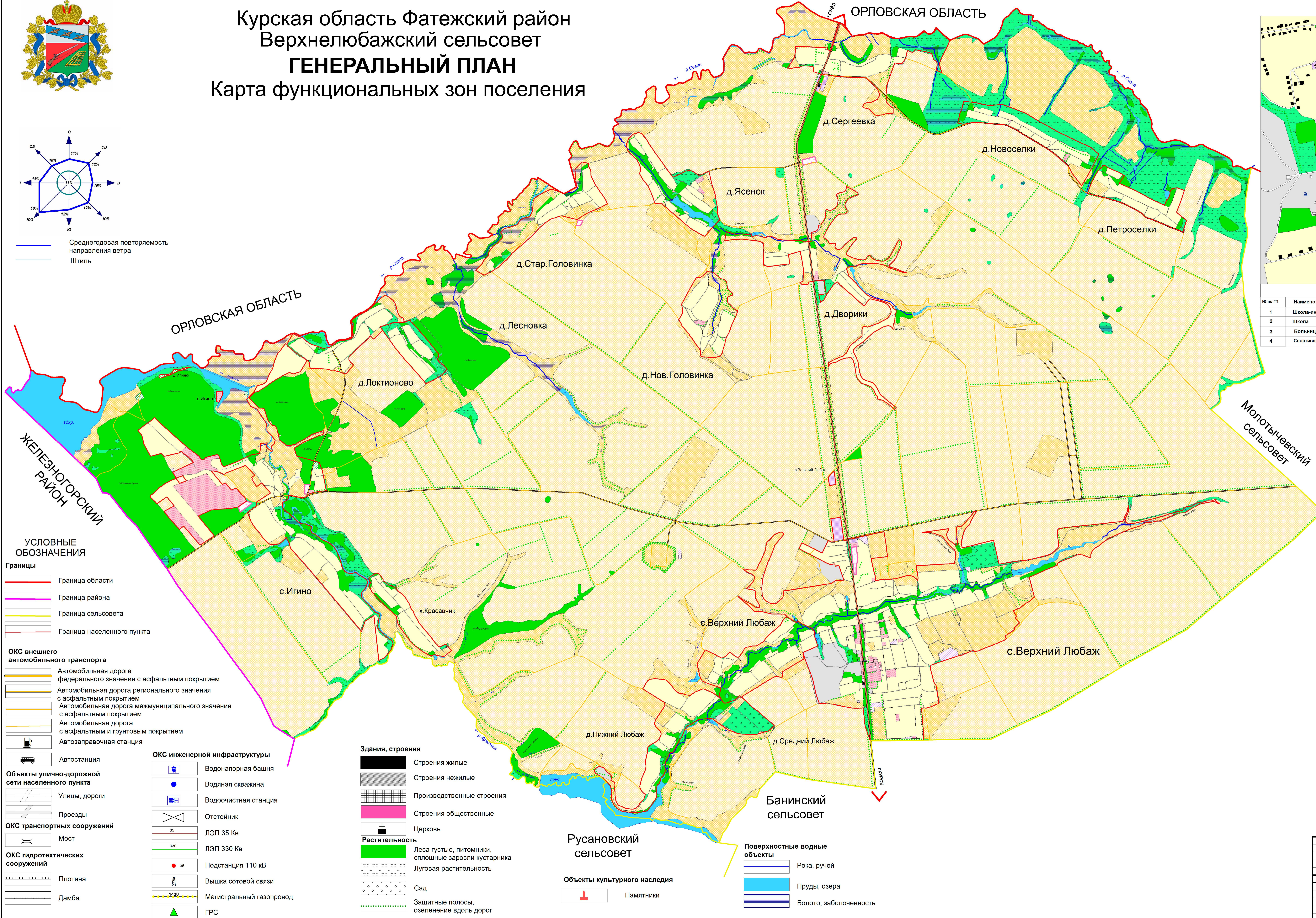
Курская область Фатежский район
Верхнелюбазский сельсовет
ГЕНЕРАЛЬНЫЙ ПЛАН
Карта функциональных зон поселения

УТВЕРЖДЕН
решением Представительного собрания
Фатежского района Курской области
от 29 ноября 2019 года № 67



№ по ГП	Наименование	№ по ГП	Наименование	№ по ГП	Наименование
1	Школа-интернат	5	Автостанция	9	Административное здание
2	Больница	6	АЗС	10	Водоочистная станция
3	Спортивная площадка	7	Магазин	11	Детский сад
4	Кафе	8	Кафе	12	Ветеринарная станция

Фрагмент- с.Верхний Любаз (масштаб 1:5000)



- Функциональное зонирование**
- Зона малозатражной жилой застройки
 - Зона общественно-деловая
 - Зона производственная
 - Зона, занятая объектами сельскохозяйственного назначения
 - Зона, занятая сельскохозяйственными угодьями
 - Зона природно-ландшафтная, в соответствии с местными условиями (зона общего пользования)
 - Зона зеленых насаждений общего пользования
 - Зона рекреационного назначения
 - Зона рекреационного назначения
 - Зона зеленых насаждений ГЛФ
 - Зона улично-дорожной сети
 - Зона инженерной инфраструктуры
 - Зона транспортной инфраструктуры
 - Зона кладбищ
 - Зона скотомогильника

- УСЛОВНЫЕ ОБОЗНАЧЕНИЯ**
- Границы**
- Граница области
 - Граница района
 - Граница сельсовета
 - Граница населенного пункта
- ОКС внешнего автомобильного транспорта**
- Автомобильная дорога федерального значения с асфальтным покрытием
 - Автомобильная дорога регионального значения с асфальтным покрытием
 - Автомобильная дорога межмуниципального значения с асфальтным покрытием
 - Автомобильная дорога с асфальтным и грунтовым покрытием
 - Автозаправочная станция
 - Автостанция
- ОКС инженерной инфраструктуры**
- Водонапорная башня
 - Водяная скважина
 - Водоочистная станция
 - Отстойник
 - ЛЭП 35 Кв
 - ЛЭП 330 Кв
 - Подстанция 110 кВ
 - Вышка сотовой связи
 - Магистральный газопровод
 - ГРС
- Объекты улично-дорожной сети населенного пункта**
- Улицы, дороги
 - Проезды
- ОКС транспортных сооружений**
- Мост
- ОКС гидротехнических сооружений**
- Плотина
 - Дамба

- Здания, строения**
- Строения жилые
 - Строения нежилые
 - Производственные строения
 - Строения общественные
 - Церковь
- Растительность**
- Леса густые, питомники, сплошные заросли кустарника
 - Луговая растительность
 - Сад
 - Защитные полосы, озеленение вдоль дорог
- Объекты культурного наследия**
- Памятники

- Поверхностные водные объекты**
- Река, ручей
 - Пруды, озера
 - Болото, заболоченность

(ОТПЕЧАТАНА В МАСШТАБЕ В 1 CM : 14400 M)

Генеральный план муниципального образования "Верхнелюбазский сельсовет" Фатежского района Курской области				
№	Имя, Фамилия, И.О.	Лист	Страна	Лист
1	Воробьяев А.А.	1	Россия	5
2	Рожникова Е.А.	1	Россия	5

И.П. Воробьяев А.А.