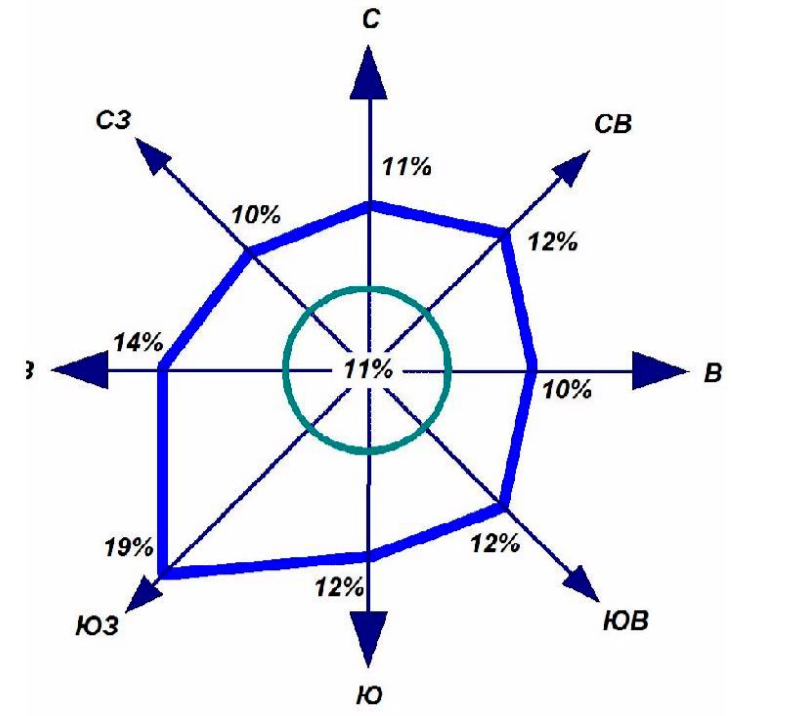


УТВЕРЖДЕН
решением Представительного собрания
Фатежского района Курской области
от 29 ноября 2019 года № 67

Курская область Фатежский район Верхнелюбазский сельсовет ГЕНЕРАЛЬНЫЙ ПЛАН Карта территорий, подверженных рisku возникновения чрезвычайных ситуаций природного и техногенного характера



Среднегодовая повторяемость направления ветра
Штиль

УСЛОВНЫЕ ОБОЗНАЧЕНИЯ
планируемые/существующие

Границы

- Граница области
- Граница района
- Граница сельсовета
- Граница населенного пункта

ОКС внешнего автомобильного транспорта

- Автомобильная дорога федерального значения с асфальтным покрытием
- Автомобильная дорога регионального значения с асфальтным покрытием
- Автомобильная дорога межмуниципального значения с асфальтным покрытием
- Автомобильная дорога с асфальтным и грунтовым покрытием
- Автозаправочная станция
- Автостанция

ОКС инженерной инфраструктуры

- Водонапорная башня
- Водяная скважина
- Водоочистная станция
- Отстойник
- ЛЭП 35 Кв
- ЛЭП 330 Кв
- Подстанция 110 кВ
- Вышка сотовой связи
- Магистральный газопровод
- ГРС

Объекты улично-дорожной сети населенного пункта

- Улицы, дороги
- Проезды
- Мост

ОКС транспортных сооружений

- Мост

ОКС гидротехнических сооружений

- Плотина
- Дамба

Здания, строения

- Строения жилые
- Строения нежилые
- Производственные строения
- Строения общественные
- Церковь

Растительность

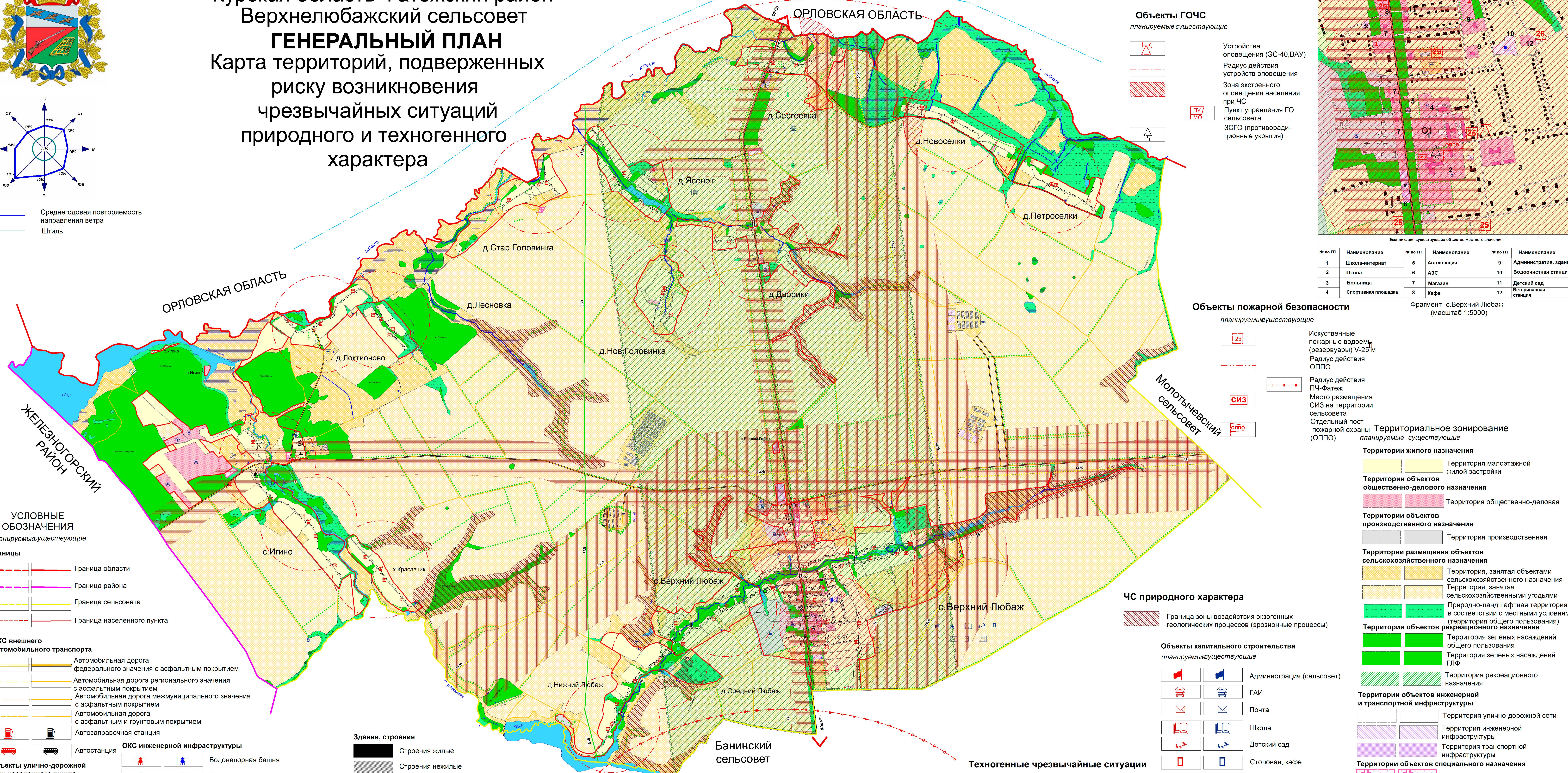
- Леса густые, питомники, сплошные заросли кустарника
- Луговая растительность
- Сад
- Защитные полосы, озеленение вдоль дорог

Объекты культурного наследия

- Памятники

Поверхностные водные объекты

- Река, ручей
- Пруды, озера
- Болото, заболоченность



Объекты ГОЧС
планируемые/существующие

- Устройства оповещения (ЭС-40, ВАУ)
- Радиус действия устройств оповещения
- Зона экстренного оповещения населения при ЧС
- Пункт управления ГО сельсовета
- ЗСГО (противорадиационные укрытия)

Объекты пожарной безопасности
планируемые/существующие

- Искусственные пожарные водоемы (резервуары) V-25 м
- Радиус действия ОППО
- Радиус действия ПЧ-Фатеж
- Место размещения СИЗ на территории сельсовета
- Отдельный пост пожарной охраны (ОППО)

ЧС природного характера

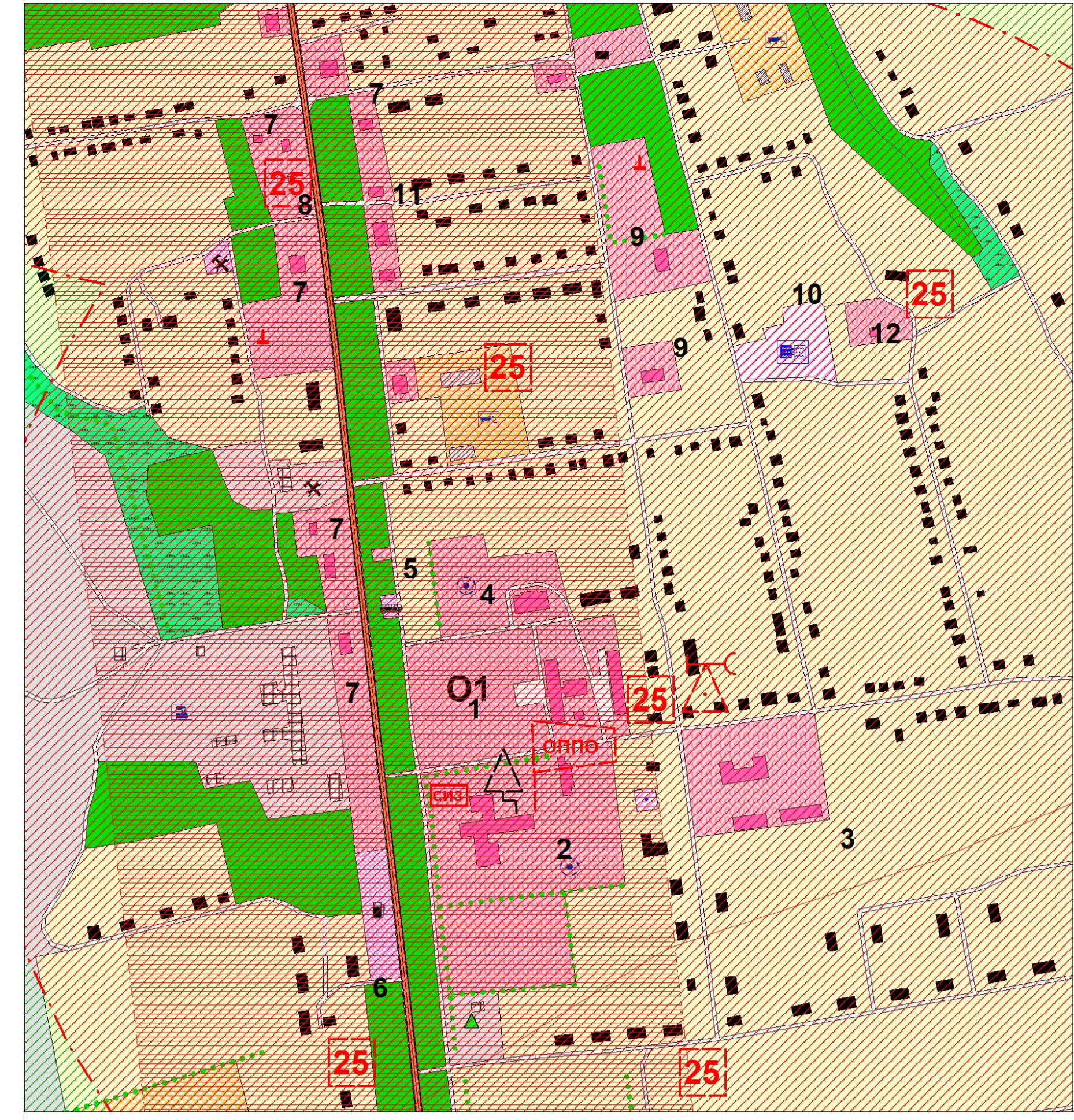
- Граница зоны воздействия эрозионных геологических процессов (эрозионные процессы)

Объекты капитального строительства
планируемые/существующие

- Администрация (сельсовет)
- ГАИ
- Почта
- Школа
- Детский сад
- Столовая, кафе
- ФАП
- Библиотека
- Магазин
- База отдыха
- Промышленного назначения
- Сельскохозяйственного назначения
- Скотомогильник
- Станция тех. обслуживания

Техногенные чрезвычайные ситуации

- Границы зоны РА заражения при аварии на Курской АЭС
- Границы зоны возможного заражения хлором при авариях на жд транспорте
- Границы зоны возможного поражения при авариях с СУГи ГСМ на жд и автотранспорте
- Границы зоны поражения при аварии на магистральном газопроводе



Экспликация существующих объектов местного значения

№ по ГП	Наименование	№ по ГП	Наименование	№ по ГП	Наименование
1	Школа-интернат	5	Автостанция	9	Административ. здание
2	Школа	6	АЗС	10	Водоочистная станция
3	Больница	7	Магазин	11	Детский сад
4	Спортивная площадка	8	Кафе	12	Ветеринарная станция

Фрагмент - с.Верхний Любаз (масштаб 1:5000)

Территориальное зонирование
планируемые/существующие

Территории жилого назначения

- Территория малоэтажной жилой застройки

Территории объектов общественно-делового назначения

- Территория общественно-деловая

Территории объектов производственного назначения

- Территория производственная

Территории размещения объектов сельскохозяйственного назначения

- Территория, занятая объектами сельскохозяйственного назначения
- Территория, занятая сельскохозяйственными угодьями
- Природно-ландшафтная территория, в соответствии с местными условиями (территория общего пользования)

Территории объектов рекреационного назначения

- Территория зеленых насаждений общего пользования
- Территория зеленых насаждений ГЛФ
- Территория рекреационного назначения

Территории объектов инженерной и транспортной инфраструктуры

- Территория улично-дорожной сети
- Территория инженерной инфраструктуры
- Территория транспортной инфраструктуры

Территории объектов специального назначения

- Территория кладбищ
- Территория скотомогильника

(ОТПЕЧАТАНА В МАСШТАБЕ В 1 СМ : 1550 М)

Генеральный план муниципального образования "Верхнелюбазский сельсовет" Фатежского района Курской области			
И.п. Воробьева А.А.	Лист	4	из 5