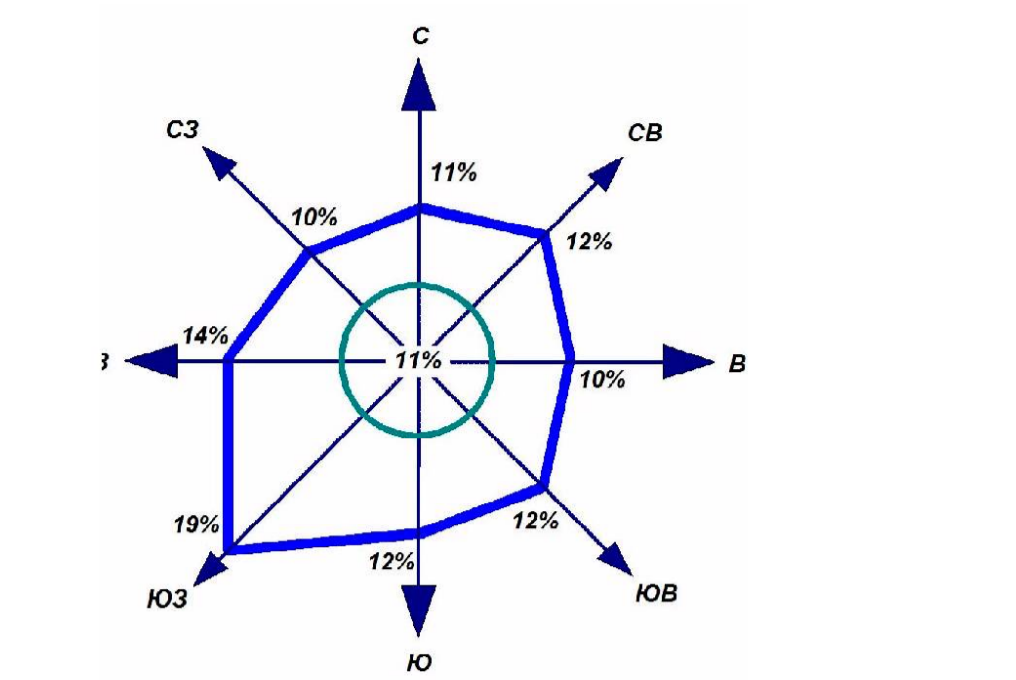




Курская область Фатежский район Верхнелюбазский сельсовет ГЕНЕРАЛЬНЫЙ ПЛАН Карта границ населенных пунктов (в том числе границ образуемых населенных пунктов), входящих в состав поселения



Среднегодовая повторяемость направления ветра
Штиль

Орловская область

Железногорский район

УСЛОВНЫЕ ОБОЗНАЧЕНИЯ

планируемые/существующие

Границы

- Граница области
- Граница района
- Граница сельсовета
- Граница населенного пункта

ОКС внешнего автомобильного транспорта

- Автомобильная дорога федерального значения с асфальтным покрытием
- Автомобильная дорога регионального значения с асфальтным покрытием
- Автомобильная дорога межмуниципального значения с асфальтным покрытием
- Автомобильная дорога с асфальтным и грунтовым покрытием
- Автозаправочная станция
- Автостанция

Объекты улично-дорожной сети населенного пункта

- Улицы, дороги
- Проезды

ОКС транспортных сооружений

- Мост

ОКС гидротехнических сооружений

- Плотина
- Дамба

Здания, строения

- Строения жилые
- Строения нежилые
- Производственные строения
- Строения общественные
- Церковь

Растительность

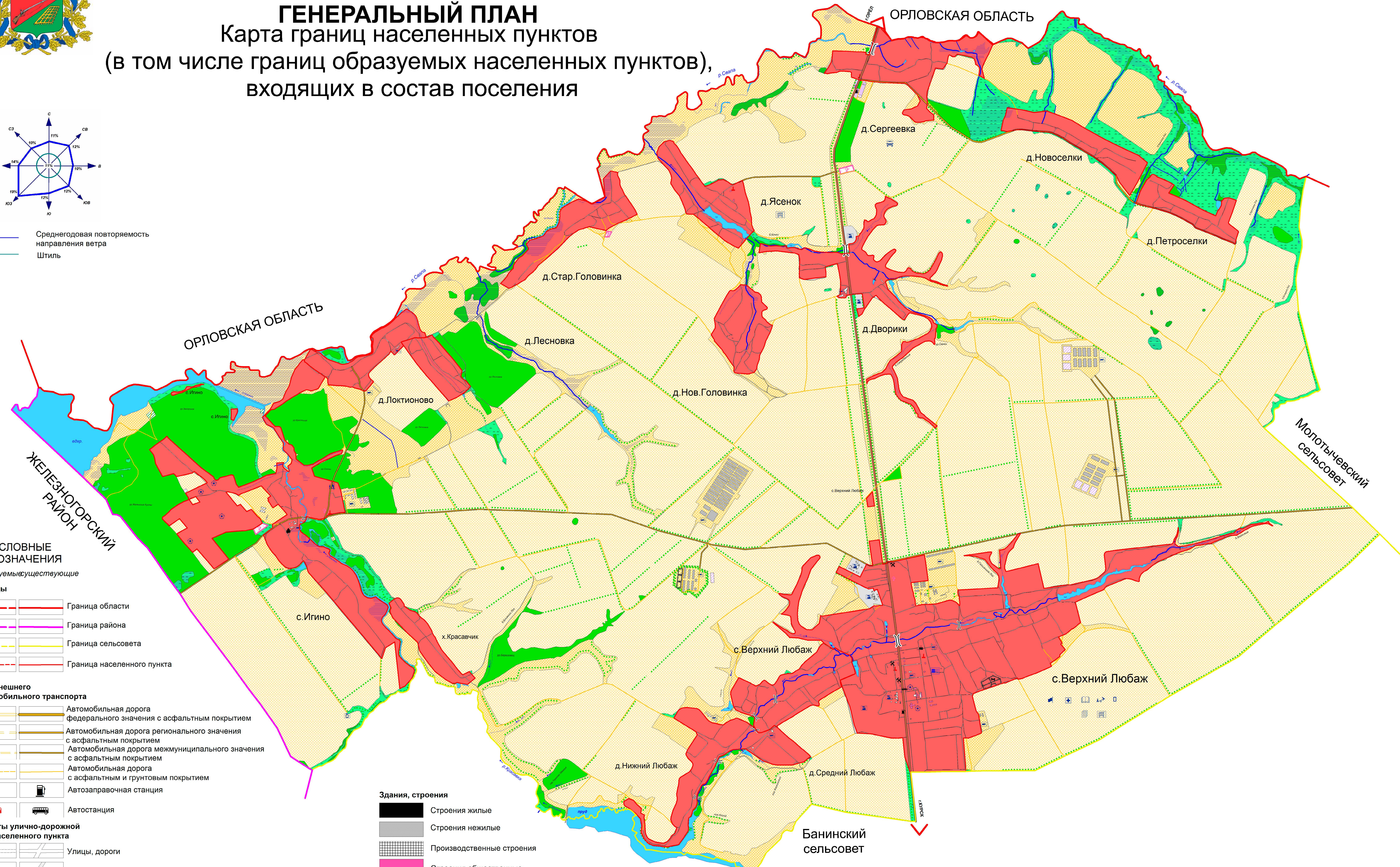
- Леса густые, питомники, сплошные заросли кустарника
- Луговая растительность
- Сад
- Защитные полосы, озеленение вдоль дорог

Объекты культурного наследия

- Памятники

Поверхностные водные объекты

- Река, ручей
- Пруды, озера
- Болото, заболоченность



Экспликация существующих объектов местного значения

№ по ГП	Наименование	№ по ГП	Наименование	№ по ГП	Наименование
1	Школа-интернат	5	Автостанция	9	Административное здание
2	Больница	6	АЗС	10	Водоочистная станция
3	Спортивная площадка	7	Магазин	11	Детский сад
4	Кафе	8	Кафе	12	Ветеринарная станция

Фрагмент - д.Верхний Любаз (масштаб 1:5000)

Территориальное зонирование

планируемые/существующие

Территории объектов общественно-делового назначения

- Территория общественно-деловая

Территории объектов производственного назначения

- Территория производственная

Территории размещения объектов сельскохозяйственного назначения

- Территория, занятая объектами сельскохозяйственного назначения
- Территория, занятая сельскохозяйственными угодьями
- Природно-ландшафтная территория, в соответствии с местными условиями (территория общего пользования)

Территории объектов рекреационного назначения

- Территория зеленых насаждений общего пользования
- Территория зеленых насаждений ГЛФ
- Территория рекреационного назначения

Территории объектов инженерной и транспортной инфраструктуры

- Территория улично-дорожной сети
- Территория инженерной инфраструктуры
- Территория транспортной инфраструктуры

Территории объектов специального назначения

- Территория кладбищ
- Территория скотомогильника

Земли

- Земли населенных пунктов

(ОТПЕЧАТАНА В МАСШТАБЕ В 1 CM : 1550 M)

Генеральный план муниципального образования "Верхнелюбазский сельсовет" Фатежского района Курской области				
Исполнители:	Руководитель:	Состав:	Лист:	Листов:
Толочко В.А.	Воробьев А.А.	У	3	5
				И.П. Воробьев А.А.